

Vzhledem k blížícímu se poslednímu termínu vyřazení povolenek za loňský rok (30. dubna 2009) se rapidně zvýšily objemy i ceny emisních povolenek. EUA spot dosáhla v úterý v jednu chvíli téměř 14€ a EUA/CER spread překročil 2.50€, doporučujeme proto našim klientům zvážit jejich povolenkové pozice a zaujmout stanovisko nejpozději do konce nastávajícího týdne.

Stále zastáváme názor, že současný růst cen je způsoben zejména krátkodobou poptávkou na trhu a spekulacemi a že cena povolenek může ve střednědobém horizontu klesat.

Ceny EUA posílily za první dva dubnové týdny o 22% a v uplynulém týdnu se držely mezi 13,30-13,70€ ve světle blížícího se termínu pro jejich vyřazení. Za včasné nesplnění podmínek je účtována pokuta 100€/t. CER opět prokázaly silnou resistenci vůči volatilitě trhu, díky čemuž se rozevřel EUA/CER spread při signifikantním posilování EUA. Od středy už spotový trh (až na výjimky) nepřekročil hranici 13,50€.

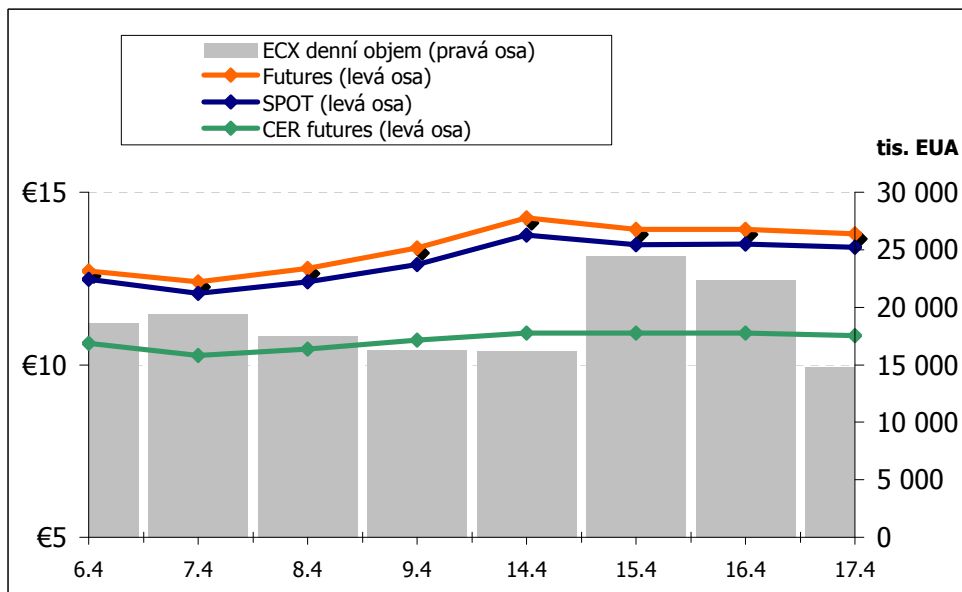
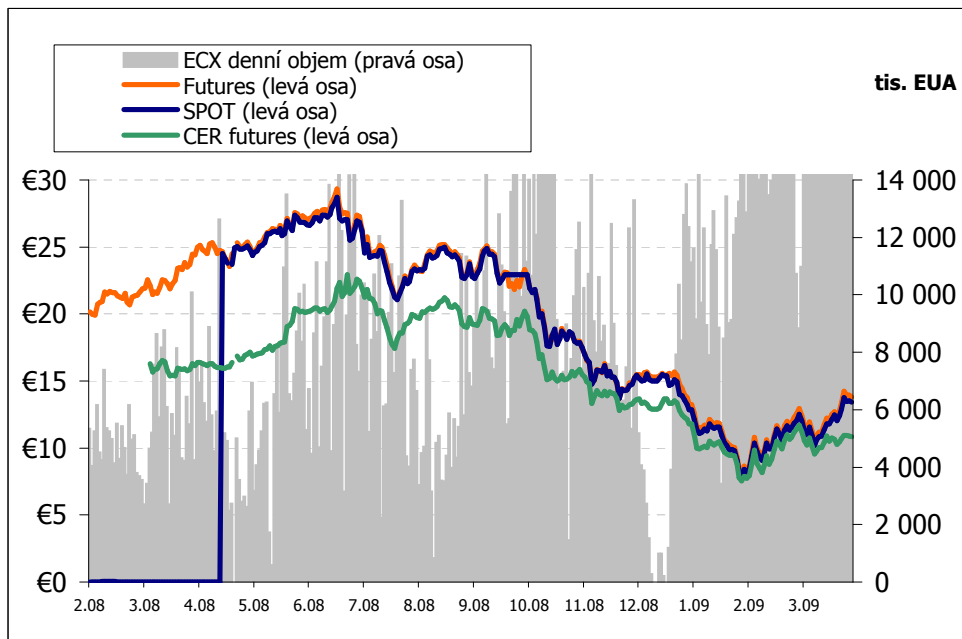
Známe několik důvodů, proč se domníváme, že ceny kreditů CO₂ budou po 30. dubnu klesat. Rádi s Vámi budeme na toto téma diskutovat, neváhejte nás kontaktovat.

Čína snížila minimální cenu povolenek CER o 13% na 7€/t, protože by tato povolenka neměla teoreticky na trhu nikdy klesnout pod tuto úroveň.

Vatikán hodlá do roku 2014 vystavět v blízkosti Říma největší solární elektrárnu v Evropě za 500 milionů Euro na stejném místě, kde vynálezce rádia Guglielmo Marconi v roce 1931 spustil rozhlasové vysílání právě pro tento nejmenší stát světa.

Zásoby vody v Číně a Indii se rapidně snižují, jak ustupují himalájské ledovce, což může v budoucnu způsobit nepokoje v této nejlidnatější části světa.

Největší japonská elektrárnská skupina Tokyo Electric Power Co. se zavázala snížit emise oproti současnému stavu nejméně o 25% do r. 2020, čímž podpořila snahy celé země o přechod na alternativní zdroje, jakým je např. atomová energie.



| EUA a CER (spot) | Cena(€/EUA) | Den | Cena(€/CER) | Den |
|------------------|-------------|-----------|-------------|-----------|
| Týdenní max. | 13,76 | 14.4.2009 | 11,01 | 17.4.2009 |
| Týdenní min. | 13,40 | 17.4.2009 | 10,89 | 14.4.2009 |

Zdroj: Pravda Capital, Carbon Warehouse, Bluenext, Pointcarbon, ECX